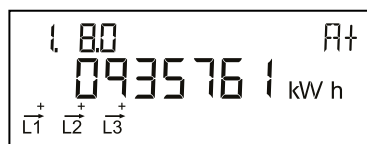
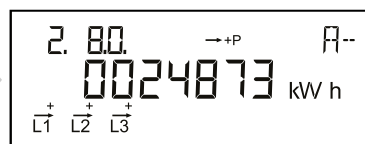


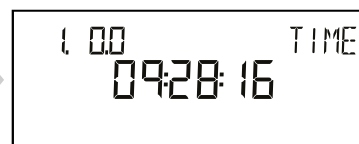
Bruksanvisning för Kamstrups OMNIPOWER elmätare



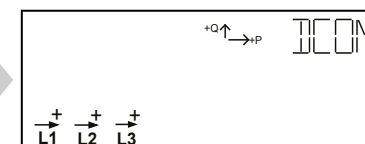
Summerad elförbrukning A+
El förbrukat från nätet.
Mätt i kWh.



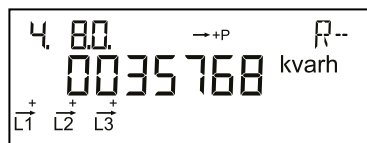
Summerad elproduktion A-
El levererad till nätet.
Mätt i kWh.



Datum och tid
Skiftar mellan datum och tid



Manuell frånkoppling
Se "Bruksanvisning för brytarfunktionerna i mätaren"



Reaktiv energi R-
Mätt i kvarh.

OBIS kod
Menyvalsnummer

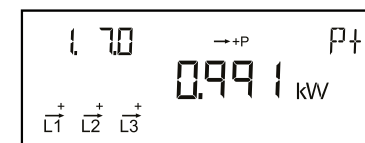
Fasindikering
L1, L2 och L3 lyser individuellt vid inkommande spänning på aktuell fas. Pilarna indikerar aktuell strömriktning

Optiskt infrarött öga
För avläsning och programmering av data.

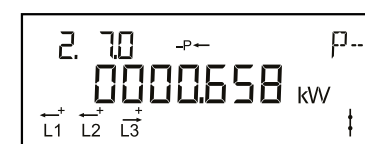
S0 diod
Blinkar 1000 gånger per kWh.

Med tryckknappen skiftar displayen, skiftet sker när knappen släpps.

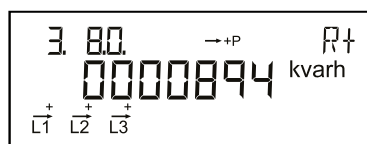
Ca. 2 minuter efter sista knapptryck återgår displayen automatiskt till att visa ackumulerad energi i kWh.



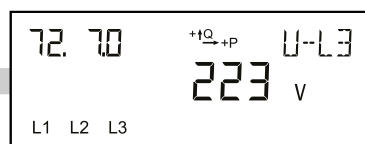
Aktuell effekt
Nuvarande förbrukning från nätet i kW.



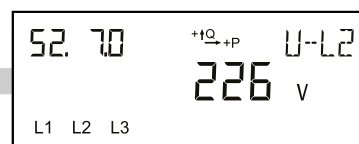
Aktuell effekt
Nuvarande produktion. Leverad till nätet.



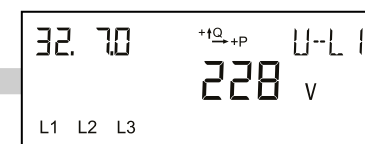
Reaktiv energi R+
Mätt i kvarh.



Aktuell spänning fas L3



Aktuell spänning fas L2



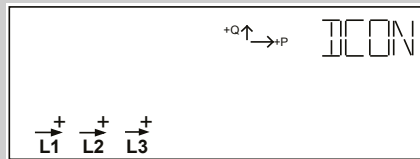
Aktuell spänning fas L1

Bruksanvisning för brytarfunktionen i mätaren

Frånkoppling:

Via tryckknappen väljs nedanstående displayvisning.

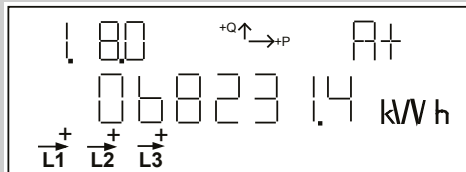
Obs! I detta läge kan ej tillkoppling ske.



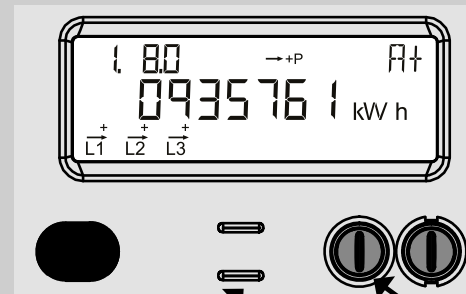
Håll tryckknappen intryckt i ca. 6 sekunder tills reläerna kopplas ifrån och den röda dioden tänds.

Tillkoppling:

Den röda dioden under displayen skall blinka.



Håll tryckknappen intryckt i ca. 6 sekunder tills reläerna slår till och den röda lysdioden skäcks.



BRYTAR DIOD

Släckt: Tillkopplat

Konstant röd: Frånkopplad och blockerad

Blinkande röd: Klar för tillkoppling

TRYCKKNAPP

Med knappen skiftas displayvisningen